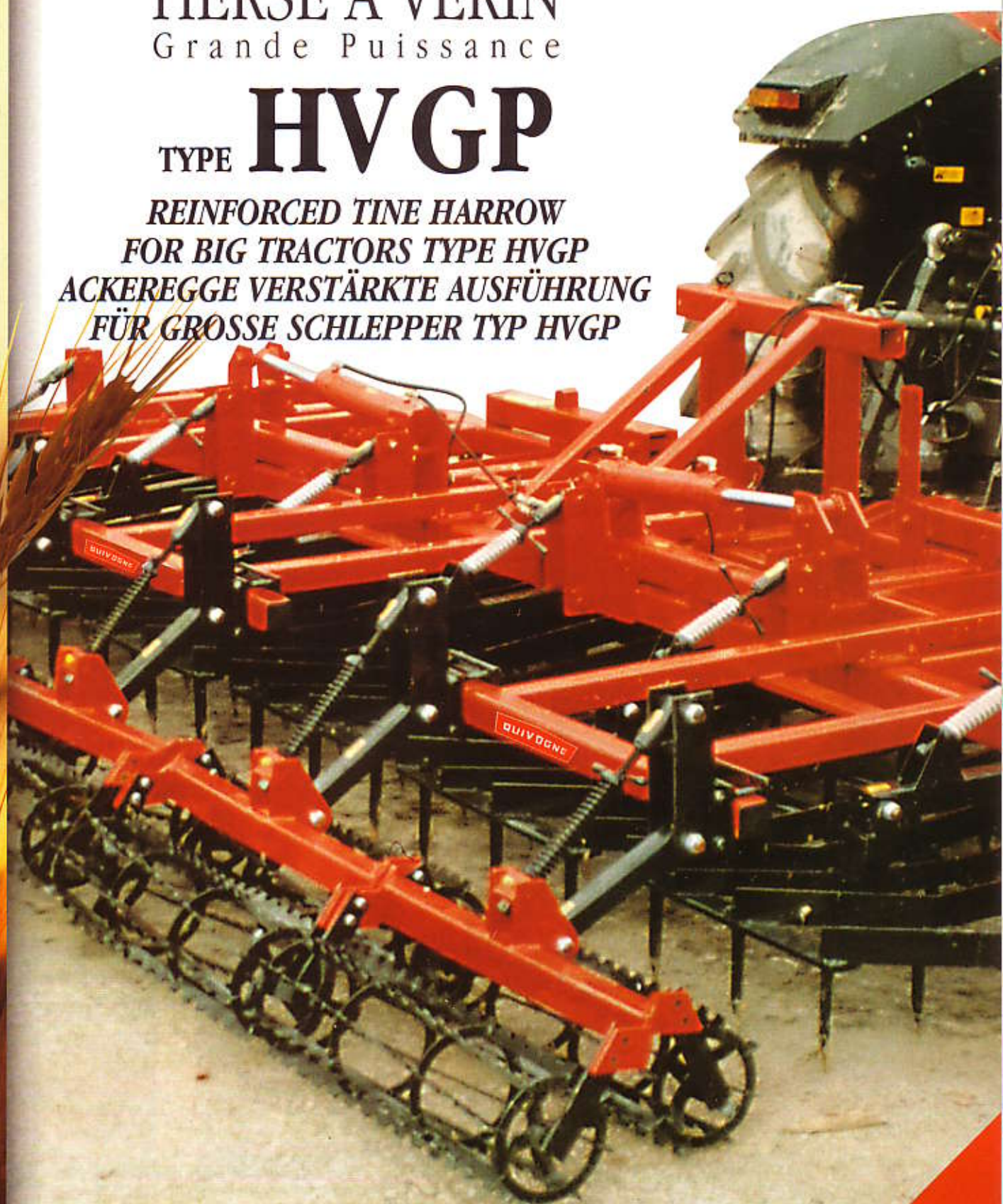


QUIV OGNE

HERSE A VÉRIN
Grande Puissance

TYPE **HVGP**

*REINFORCED TINE HARROW
FOR BIG TRACTORS TYPE HVGP
ACKEREGGE VERSTÄRKTE AUSFÜHRUNG
FÜR GROSSE SCHLEPPER TYP HVGP*



Le goût du travail bien fait.

HERSE A VERIN GRANDE PUISSANCE

Type HV GP



Ce modèle de herse destinée plus particulièrement au tracteur de grande puissance a été conçue pour travailler sur de largeurs de 5,30m à 9,30m. Sa robustesse et son attelage arrière vous permettent de la combiner avec un rouleau arrière (voir RHM, RAP, ROLLMOT, Rouleau Combi).



This model of harrow is more particular for tractor with much power and to work on widths from 5,30m to 9,30m – Its robustness and its rear linkage allow you to combine with a rear roll (RHM, RAP, ROLLMOT, COMBI).



Dieses Modell ist für grosse Schlepper und für eine Arbeit vom 5,30m bis 9,30m – Seine Stabilität und seine hintere Kupplung erlauben eine hintere Walze anzukuppeln (RHM, RAP, ROLLMOT, KOMBI).



- 1 - Châssis tripoutre en tube carré de 100x7.
- 2 - Attelage en chape n°2 pour 5,30m à 7,30m et n°2 et 3 pour 8,60m et 9,30m.

3 - Repliage hydraulique par 2 vérins pour 5,30m à 7,30m et 4 vérins pour 8,60m et 9,30m nécessitant un distributeur double effet. Verrouillage au transport par broche pour 5,30m à 7,30m et verrouillage automatique par distributeur SE pour 8,60m et 9,30m.

4 - Terrage forcé par ressort de compression (pas de risque de rupture du à la fatigue) monté sur axes Ø25 avec graisseurs. Compartiment grand dégagement lg 1,75m en plat de 80x15 en acier spécial – Dents carré de 25 mangano siliceux – 2 positions de réglage des chaînes de tirage des compartiments – Chaîne de tirage traitée haute résistance. 2 béquilles.



2 positions de réglage des chaînes de tirage des compartiments
2 adjustment positions
2 verstellmöglichkeiten



Système de tarage des compartiments
System to keep the elements in the soil
System um die Elementen in den Boden zu behalten

REINFORCED TINE HARROW FOR BIG TRACTORS TYPE HVGP ACKEREGGE VERSTÄRKTE AUSFÜHRUNG FÜR GROSSE SCHLEPPER TYP HVGP



OPTIONS OPTIONS / AUF WUNSCH



Peigne arrière
Rear rake
Hintere Striegel



Rouleau arrière
Rear roll
Hintere Walze



- 1 - The frame has 3 sections with tube 100 x 7.
- 2 - Linkage n° 2 for 5m30/ 7m30 and n°2 and n° 3 for 8m60 and 9m30.

3 - Hydraulic folding through 2 cylinders for 5m30 and 7m30 and through 4 cylinders for 8m60 and 9m30 which need a double effect distributor. Locking at transport through pins for the 5m30 and the 7m30 and automatic locking through single effect distributor for 8m60 and 9m30

4 - Automatic pressure through spring mounted on axles Ø 25 with greasennipples. Sections with big flow length 1m73 m and plate 80 x 15 in special steel. Tines square of 25 (mangano siliceous). 2 adjustment positions of the chains. Chains treated high resistance.



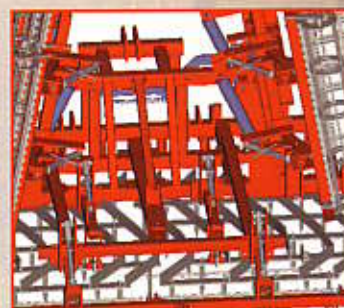
- 1 - Dreibalkiger Rohrrahmen 100x7.
- 2 - Kupplung n° 2 für den 5m30/7m30 und n°2 und n°3 für den 8m60 und 9m30.

3 - Hydraulische Klappung durch 2 Zylinder für den 5m30/7m30 und durch 4 Zylinder für den 8m60 und 9m30, die einen doppelwirkenden Verteiler benötigen. Verriegelung für den Transport durch Spindel für den 5m30/7m30 und automatische Verriegelung durch einen einfachwirkenden Verteiler für den 8m60 und den 9m30

4 - Automatischer Druck durch Feder montiert auf Achsen Ø 25 mit Schmiernippel - Felde mit großen Abfluss Länge 1m73 m mit Platte 80 x 15 aus speziellem Stahl - Zinken aus mangansiliziumbaltigem Stahl - 2 Einstellungsmöglichkeiten der Ketten- Ketten behandelt für eine hohe Haltbarkeit - 2 Stützen.



Double rouleau arrière
Double rear roller
Hintere doppelte Walze

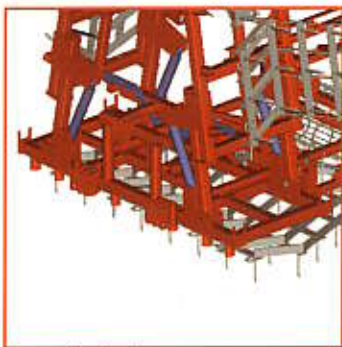


Attelage arrière
Rear linkage
Hintere Kupplung

CARACTÉRISTIQUES TECHNIQUES

TECHNICAL DESCRIPTION

TECHNISCHE DATEN



Sécurité hydraulique au transport pour HV GP 8,60 et 9,30m

Hydraulic security at transport for HVGP 8,60m and 9,30m

Hydraulische Sicherheit bei der Transport für HVGP 8,60m und 9,30m



Sécurité mécanique au transport pour HV GP 5,30 à 7,30

Mechanical security at transport for HVGP 5,30m to 7,30m

Mechanische Sicherheit bei der Transport für HVGP 5,30m bis 7,30m



Attelage en chape

Linkage

Kupplung

HV GP

Type Type Typ	Nbre de compartiments Number of sections Anzahl von Felder	Nombre de dents Number of tines Anzahl von Zinken	Largeur de travail Working width Arbeitsbreite	Poids Weight Gewicht
HV GP 5.30	2x1 m - 2x1.50 m	84	5.30 m	1900
HV GP 6.30	6x1 m	108	6.30 m	2110
HV GP 7.30	4x1 m - 2x1.50 m	120	7.30 m	2445
HV GP 8.60	6x1.50 m	144	8.60 m	2780
HV GP 9.30	6x1 m - 2x1.50 m	162	9.30 m	3105

Le constructeur se réserve le droit d'apporter à sa production toutes modifications qu'il jugerait opportunes sans obligation de les appliquer aux appareils déjà livrés ou en commande.

The Company reserves the right to make any modifications that it judges necessary without accepting the obligation to apply these modifications to machines and equipment previously supplied or on order.

Technische Änderungen vorbehalten.

Concessionnaire :
Distributor :
Händler :

QUIV OGNE

SOCIETE ANONYME

Siège social :

70210 POLAINCOURT

Tél. 03 84 92 82 82 - Télécopie 03 84 92 94 25 - <http://www.quivogne.fr>

Usine :

Z.I. 70500 JUSSEY

Tél. 03 84 68 04 00 - Tel. Export : 03 84 68 10 13 - Télécopie 03 84 92 26 59